

# ROCKWOOL ЭКСПЕРТ

Издание предназначено для партнеров  
компании ROCKWOOL Russia,  
а также для всех, кто ценит инновационные  
технологии, скандинавское качество,  
экологичность и энергоэффективность



№ 1 (17)  
весна 2019

[rockwool.ru](http://rockwool.ru)

16+

## СМЕНА ПАРАДИГМЫ

СЕМЬ ПРИНЦИПОВ НОВОГО КОМФОРТА В ЖИЛЬЕ



**ЭКОМФОРТНАЯ СРЕДА:** 3  
СЕМЬ САМЫХ ЗНАКОВЫХ ЖК

**ОБЛИЦОВКИ ФАСАДА** 12  
КАКОЙ МАТЕРИАЛ СЭКОНОМИТ  
НА МОЙКЕ ДОМА?



# СОДЕРЖАНИЕ

## 3 7 ФАКТОВ

**ЭКОмфортная среда:  
семь самых знаковых ЖК**

## 12 ДИЗАЙН

**Нужно ли мыть небоскреб?**

В случае с высотными зданиями решение архитектора относительно выбора материалов для облицовки фасада должно быть не только креативным и эстетически привлекательным, но и очень дальновидным.

## 14 ПОЖАРОБЕЗОПАСНОСТЬ

**Вред дыма от огня**

Как ни странно, по поводу того, что опаснее всего при пожаре для жизни людей, до сих пор существует много мифов. Развенчаем их.

## 16 ИЗ ПЕРВЫХ РУК

**Крыша дома твоего**

Изучаем, как функционирует кровельный рынок России, на примере Кровельного центра (ООО «ПК-Станк») в Краснодаре — одного из крупнейших на территории ЮФО: в чем секреты его успеха?

## 17 В КУРСЕ

**Код архитектора**

Программы для архитекторов и проектировщиков, которые нашли признание у профессионалов.

## 18 НОВОСТИ

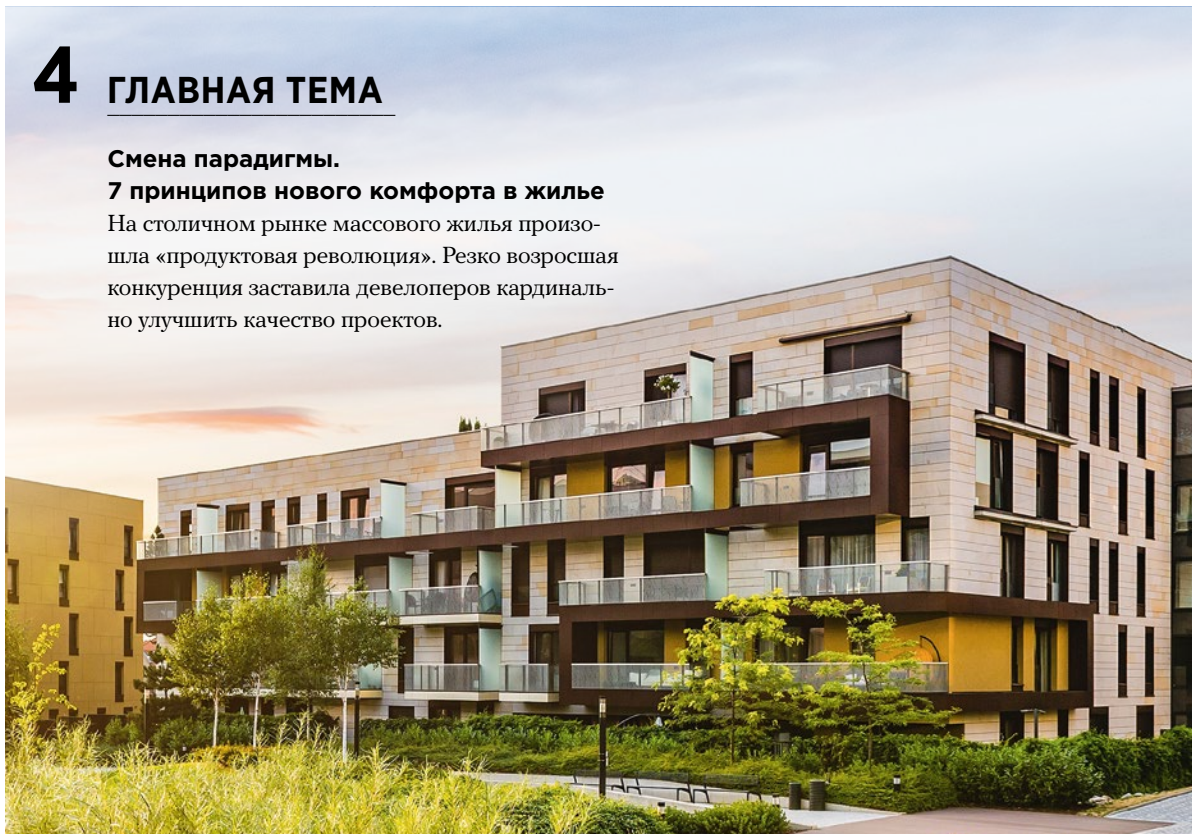
## 19 О НАС

## 4 ГЛАВНАЯ ТЕМА

**Смена парадигмы.**

**7 принципов нового комфорта в жилье**

На столичном рынке массового жилья произошла «продуктовая революция». Резко возросшая конкуренция заставила девелоперов кардинально улучшить качество проектов.



## 12



## 17



**ROCKWOOL 16+  
ЭКСПЕРТ**

№ 1 (17), весна 2019  
Главный редактор:  
Мария Сергеевна Бочарова  
Над номером работали:  
Лидия Щелина, Светлана Юрова

Учредитель:  
ООО «РОКВУЛ»  
143980, г. Балашиха,  
мкрн Железнодорожный,  
ул. Автозаводская, 48а  
Тел.: + 7 (495) 995-77-55  
www.rockwool.ru

Издатель/Редакция  
ИП Зубов Б.В.  
350901, г. Краснодар,  
ул. Восточно-Кругликовская,  
22/3, оф. 255  
www.newmen.co

Отпечатано в типографии  
ООО «Вива-Стар»  
г. Москва, ул. Электrozаводская,  
20, стр. 3  
Дата выхода: 20 мая 2019 г.  
Тираж: 3800 экз.  
Распространяется бесплатно.

© Все права защищены.  
Рекламное издание. Свидетельство  
о регистрации ПИ № ФС77-54942  
от 08 августа 2013 г. выдано Феде-  
ральной службой по надзору в сфере  
связи, информационных технологий  
и массовых коммуникаций.



# ЭКОМФОРТНАЯ СРЕДА: СЕМЬ САМЫХ ЗНАКОВЫХ ЖК



## САМЫЙ ВЫСОКИЙ ЭКОНЕБОСКРЕБ

Расположенная на территории «Москва-Сити» «Башня Федерация» — самый высокий небоскреб Европы (374 метра). Кроме высоты, ее отличают уникальные для российского рынка технологии. Так, панорамное остекление с защитой от ультрафиолета сохраняет внутри здания комфортную температуру, а система рекуперации энергии позволяет подогреть воздух с улицы за счет тепла отработанной смеси газов. Если кто-то забыл закрыть в своих апартаментах окно, «умная» электроника «перекачивает» избытки тепла или холода из одной части здания в другую, а яркость освещения регулируется в зависимости от количества естественного света и людей.



## ГОРОД В ГОРОДЕ

Жилой комплекс Esentai City в казахстанском городе Алматы имеет сертификат LEED, гарантирующий, что в строительстве использованы экологичные строительные материалы и энергосберегающие технологии. Например, на крыше паркинга расположены солнечные батареи, стены ЖК утеплены материалами из натуральной каменной ваты ROCKWOOL, а система подземных мусорных контейнеров разработана финской компанией Molok Oy. Благодаря оригинальной архитектурной концепции на территории ЖК есть вся необходимая инфраструктура, а в его центре — огромный парк размером в 3 га. Передвигаться по ЖК можно на электроавтобусе.

## ЖИЗНЬ В АЛМАЗНОМ КАРЬЕРЕ

Экогород строится сейчас в Якутии, его сдача планируется уже в 2020 году. Необычность этого проекта — в единении с природой. Город создается на месте горной алмазной выработки и будет накрыт защищающим от холода стеклянным куполом. На нижнем уровне расположатся сельскохозяйственные фермы, на среднем — зона лесов и парков, верхний ярус — это жилая часть, их свяжет система лифтов. Благодаря прозрачному куполу, на котором располагаются солнечные батареи, и сквозной шахте посередине, через которую свет проникает до самого нижнего уровня, энергоэффективность проекта повысится, а опасность пожаров в подземном городе уменьшится.



## ПЕРВЫЙ С BREEAM

«Триумф Парк» в Санкт-Петербурге — это первый жилой комплекс в России, заслуженно получивший авторитетный британский экологический сертификат BREEAM. В жару вентилируемые фасады с применением каменной ваты ROCKWOOL сохраняют прохладу, а в холод — тепло. Применение продукции ROCKWOOL при строительстве позволяет повысить рейтинг экологичности зданий по международным системам оценки LEED и BREEAM. Благодаря «зеленым» технологиям жильцы экономят на электроэнергии, отоплении и водоснабжении. В ЖК установлены энергосберегающие лампы и лифты, датчики движения и внешнего освещения, а также водопроводные контроллеры и датчики регулировки температуры. На территории комплекса ведется отдельный сбор мусора.



## СОЗДАНИЕ ФИЛИППА СТАРКА

Жилой комплекс Barkli Park класса премиум, построенный в центре Москвы по проекту известного во всем мире французского дизайнера Филиппа Старка, состоит из двух эффектных башен. Кроме архитектуры, ЖК привлекателен тем, что в его строительстве использованы последние инновационные технологии: так, упор сделан на современные инженерные и коммуникационные системы и, конечно, во внутренней отделке — только дорогостоящие натуральные материалы. Благодаря этому ЖК сертифицирован по американской экологической системе LEED.

## БЛИЖЕ К ПРИРОДЕ

В новом экорайоне Стокгольма Хаммарбю Хёстад расположилось 11 тысяч квартир, где проживают 35 тысяч жителей. При таком плотном заселении негативное влияние района на окружающую среду оказалось вдвое меньшим по сравнению с другими. Это стало возможным благодаря тому, что все дома отличаются отсутствием каких бы то ни было материалов и веществ, опасных и для людей, и для окружающей среды. Чтобы приблизить жителей к природе, в домах сделаны большие окна, террасы, балконы, этому способствует и малоэтажная застройка района.



## ПОДРАЖАНИЕ ЛАНДШАФТУ

Пекинская архитектурная студия MAD представила дизайн-проект будущего ЖК, который построят в китайской провинции Аньхой вблизи гор Хуаншань. Необычность идеи архитекторов в том, что форма зданий повторяет контуры ландшафта Желтых гор, идеально вписываясь в пейзаж и растворяя границы между архитектурой и природой. Комплекс на южном склоне озера Тайпин состоит из малоэтажных жилых домов и отеля. Из каждого здания открывается потрясающий вид на один из самых знаменитых пейзажей Китая.



# СМЕНА ПАРАДИГМЫ

## СЕМЬ ПРИНЦИПОВ НОВОГО КОМФОРТА В ЖИЛЬЕ

На столичном рынке массового жилья произошла «продуктовая революция». Резко возросшая конкуренция заставила девелоперов кардинально улучшить качество проектов.









**АЛЕКСЕЙ ЩУКИН,**  
КОРРЕСПОНДЕНТ  
ЖУРНАЛА «ЭКСПЕРТ»

**ЭКСПЕРТ**

**В** последние несколько лет большинство столичных застройщиков перешли к проектам с новым качеством комфорта. Новации — качественные архитектура и ландшафтный дизайн, квартальная застройка и новая квартирография — завоевали популярность и по сути сформировали новый стандарт комфортного жилья. Строить откровенно плохие проекты в Москве практически перестали.

Почему «продуктовая революция» произошла именно сейчас? Предыдущие два десятка лет были временем дефицита, когда продавались практически любые новостройки. Сейчас же резко усилилась конкуренция на рынке массового жилья. Покупатель стал более требователен, и застройщики вынуждены совершенствовать свой продукт, искать новые возможности удивить потребителя.

Кто является лидером этого процесса? Пожалуй, одним из первых значительный рывок в этом направлении сделал «Дон-строй», считает директор по продажам ROCKWOOL Максим Тарасов. По мнению эксперта, также достойно показали себя ФСК «Лидер», «Эталон Инвест», А101. В последние годы многие застройщики ориентируются на крупнейшую компанию отрасли — ПИК, которая кардинально переработала продукт. Компания ЛСР в своих предложениях потребителю ориентируется на качество жилья, используя современные строительные материалы. Еще одним из лидеров по качеству является компания «Брусника», много строящая в Тюмени, Новосибирске и Екатеринбурге. Удивительно, но столичные девелоперы

активно ездят перенимать опыт не только за границу, но и на объекты «Брусники». Итог «продуктовой революции» — резко возросшее качество проектов в Москве и стране. «Рынок новостроек изменился радикально. Посмотрите на «Золотые ключи — 2» — образцовый элитный жилой комплекс 2000-х. Примерно так сегодня выглядят новостройки комфорт-класса! То, что недавно было эксклюзивом, стало массовым продуктом», — говорит управляющий директор «Реал девелопмент» Яков Литвинов. Причем качество выросло не только в столице. Сейчас уже во всех крупных городах страны сформировался пул застройщиков, которые возводят качественное жилье. Итак, в стране сформировался новый стандарт качественного жилья. Каковы же его элементы?

## КВАРТАЛЬНАЯ ЗАСТРОЙКА

Начался переход к более мелкой градостроительной структуре города: от масштабных микрорайонов Россия снова возвращается к старым добрым кварталам. Недостатки микрорайонной застройки очевидны: она несоразмерна человеку, огромные пространства дворов трудно и дорого облагораживать. В микрорайонах живет слишком много людей, в них не возникает сообществ, горожане отчуждены друг от друга. В ряде стран связь преступности и негуманной жилой среды панельных микрорайонов является в рассуждениях урбанистов общим местом. Так же очевидны и преимуще-

« От масштабных микрорайонов Россия снова возвращается к старым добрым кварталам »



**СЕРГЕЙ НИКЕШКИН,**  
ГЛАВНЫЙ АРХИТЕКТОР  
И ГЕНЕРАЛЬНЫЙ  
ДИРЕКТОР БЮРО  
«КРУПНЫЙ ПЛАН»

Сегодня конкуренция между проектами на рынке комфортного жилья очень высока. Покупатель подходит к выбору проекта очень избирательно и придирчиво, внимательно изучает все его нюансы, достоинства и недостатки. Он не покупает квадратные метры, он покупает стиль жизни, атмосферу.

Архитектурное решение жилого дома или комплекса может быть сдержанным и лаконичным. Или ярким и насыщенным — главное, чтобы оно было небанальным. Выразительные фасадные решения, разнообразие планировок, оригинальные детали — все это помогает выделить проект в ряду конкурентов. Огромное значение приобретают инфраструктура и благоустройство. Один из приоритетных вопросов и для девелопера, и для проектировщика — это пожарная безопасность зданий. Она складывается из ряда аспектов: использование негорючих материалов в отделке фасадов и мест общего пользования, функциональные планировки, учитывающие пути эвакуации, системы пожаротушения, пожарная сигнализация. Например, безопасны фасады, отделанные стальными композитными панелями с минеральными плитами в качестве утеплителя и противопожарными рассечками.



ЖК The Interlace, Сингапур

щества квартальной застройки. Это любимый всеми классический западноевропейский город с живыми улицами, где на первых этажах — кафе, рестораны и магазины. Размер квартала (в среднем сто на сто метров) и высота зданий в 5–9 этажей комфортны для человека. Особенность квартальной схемы — в четком разделении публичного пространства (улицы, бульвары, площади) и приватного. Приватное пространство — двор — располагается в глубине квартала и доступно только его жителям. Первые эксперименты с новой квартальной застройкой начались в России примерно 10 лет назад, а сейчас это направление стало мейнстримом. Столичное правительство активно пропагандирует этот тип застройки, используя все методы убеждения девелоперов. На федеральном уровне усилиями госкорпорации ДОМ.РФ созданы новые «Стандарты комплексного освоения территории», где кварталы рассматриваются как основа для жилищного строительства в стране.

Справедливости ради отметим, что строящиеся сегодня в России кварталы часто сильно отличаются от европейских по одному важному параметру — высотности. Если в Европе дома обычно не выше 9 этажей, то в наших кварталах они запросто могут быть и 20. Полноценную квартальную застройку средней этажности в России сегодня крайне сложно создавать из-за существующих градостроительных и санитарных нормативов. Но в планах ДОМ.РФ в течение пары лет провести корректировку нормативной базы, оставшейся почти неизменной со времен Советского Союза.



ЖК с фасадом Rockpanel Chameleon, Манчестер, Великобритания



## ИНДИВИДУАЛЬНАЯ АРХИТЕКТУРА

В России многие годы преобладающей застройкой были серые панельные многоэтажки. Изменение первое: фасады стали цветными. К примеру, в Екатеринбурге недавно завершилось строительство самого высокого здания с применением разноцветных фасадных панелей Rockpanel из натуральной каменной ваты — ЖК «Тринити». А в Москве появляется все больше жилых кварталов от одного девелопера, но с разными по стилю и расцветкам фасадов домами — например, комплекс HEADLINER. Застройка визуально стала более разнообразной. Для жильцов это еще и элемент идентичности: свой дом не перепутаешь с чужим. Для создания качественных фасадов используются не только недорогие материалы, но и экологичные и пожаробезопасные. Другое изменение — более сложный силуэт зданий. Меняется даже панель-



**ИРИНА ДОБРОХОТОВА,**  
ПРЕДСЕДАТЕЛЬ  
СОВЕТА ДИРЕКТОРОВ  
«БЕСТ-НОВОСТРОЙ»

Один из важнейших трендов — появление в сегменте комфорт-класса опций, ранее присущих в основном бизнес- и премиум-классу. Следовать этому тренду застройщиков вынуждает острая конкурентная борьба за покупателя, обусловленная рекордным ростом объемов предложения. В результате этой борьбы в проектах массового спроса появляются потолки высотой 2,9–3,2 метра (проект «Город на реке Тушино — 2018»), панорам-

ное остекление («Фили Град — 2»), «дворы без машин», входы в подъезды на уровне земли, большая площадь остекления входных групп.

В жилом девелопменте технологии «зеленого» строительства пока не применяются широко. Одна из главных причин заключается в том, что дом строит одна компания, а эксплуатирует — другая. Стремление к удешевлению строительства приводит к удорожанию эксплуатации. Но в ближайшие годы девелоперы будут также наращивать внедрение новых технологий: современный покупатель начинает понимать их плюсы и почти готов к тому, что за это конкурентное преимущество нужно будет заплатить чуть дороже.



Школа в общине Мааснил,  
Рурмонд, Нидерланды



“ В борьбе за покупателя даже девелоперы проектов комфорт-класса все чаще нанимают известных архитекторов, стараясь создать новое качество ”

ное жилье: оно стало менее похоже на одинаковые коробки за счет применения угловых и поворотных секций. Растет интерес к фасадным материалам, которые легко можно изгибать прямо на строительной площадке.

В борьбе за покупателя даже девелоперы проектов комфорт-класса все чаще нанимают известных архитекторов, стараясь создать новое качество. Эксперименты могут идти в совершенно разных направлениях. «ФСК «Лидер» строит один из жилых комплексов одновременно с известным российским неоклассиком Михаилом Филипповым и с крупной шведской архитектурной компанией Semgén & Månsson. «Брусника» работает и с талантливым екатеринбургским бюро «Оса», и с известными европейцами AEDAS и KCAP.

Авторская архитектура стала одним из элементов борьбы за покупателя. В «Садовых кварталах», используя дизайн-код Сергея Скуратова, отдельные дома строит «сборная Москвы по архитектуре». Так достигается разнообразие застройки без излишней пестроты. В ЗИЛАРТе строят и иностранцы (американское бюро Asymptote и голландское Neutelings Riedijk Architecten), и лучшие российские архитекторы — от обладателя European Prize for Architecture Сергея Чобана до гения малой формы Александра Бродского.

В ближайшие годы Москву ждет несколько проектов, претендующих если не на гениальность, то на яркую необычность. К примеру, «парящие дома» от Herzog & de Meuron (девелопер Capital Group). На территории Бадаевского завода, недалеко от Кутузовского проспекта, швейцарцы предложили возвести «горизонтальные небоскребы» на высоте 35 метров над землей. Они будут опираться только на тончайшие металлические ножки.



**ГРИГОРИОС ГАВАЛИДИС,**  
ОСНОВАТЕЛЬ И РУКОВОДИТЕЛЬ  
АРХИТЕКТУРНОЙ СТУДИИ GAFA  
ARCHITECTS

Главный тренд в жилой недвижимости — все большая кастомизация или создание индивидуальной среды обитания. Безликие квадратные метры теряют позиции, человек хочет получить персонифицированный продукт.

Новым трендом можно считать гибкость планировочных решений. Крупные девелоперы изначально закладывают в проект возможность корректировки планировки, объединения нескольких квартир или даже модулей. При этом сами квартиры становятся меньше, но зато гибче и функциональнее. Эта тенденция пришла в жилые пространства из офисной среды, где набирает популярность принцип agile. В таких интерьерах одно помещение может совме-

щать в себе гостиную, столовую, рабочее место, игровую зону и площадку для утренней гимнастики. Утром диван может быть рабочим кабинетом с выдвигаемым столиком для ноутбука, вечером — комфортным пространством для семейного отдыха и просмотра телевизора, а во время прихода гостей — дополнительным спальным местом. Происходит это не из экономии, а благодаря курсу на «осознанное потребление». Современное поколение считает нерациональным иметь помещения с узкими функциями.

В более отдаленной перспективе у жилой недвижимости появится возможность перемещения. Квартира будет представлять собой некий модуль, а сам дом будет спроектирован по принципу конструктора со взаимозаменяемыми модулями. Модуль можно извлечь из дома, поставить на передвижную платформу, перевезти на новое место и присоединить к новому «конструктору» с сохранением всей внутренней «начинки». Такие проекты домов-тетрисов уже есть в Нидерландах.

## «ДВОР БЕЗ МАШИН» И ЛАНДШАФТНОЕ БЛАГОУСТРОЙСТВО

Мейнстримом стала и концепция «двор без машин». Жители оставляют свои автомобили за периметром квартала, возможен въезд только пожарной и спецтехники. Кажущиеся неудобства гораздо мельче позитивных эффектов: больше собственного внутреннего пространства и существенно выше уровень безопасности. В таких дворах вновь начинают гулять дети. Все чаще дворы делают на стилобате, в котором размещаются парковки. Этот вариант намного дешевле, чем подземная парковка. Дальнейшее развитие сюжета — полное разведение пешеходов и автомашин по разным уровням. Так сделано, например, в ЖК «Солнечная система» в Химках, где существует система пешеходных мостов, по которым можно из дома пройти в детский сад или на детскую площадку над автомобильными дорогами.

Наблюдается бум в области ландшафтного дизайна. «Бюджеты на благоустройство у некоторых застройщиков выросли в 10 раз», — говорит основатель и руководитель архитектурной студии





**МАРИЯ ЛИТИНЕЦКАЯ,**  
УПРАВЛЯЮЩИЙ  
ПАРТНЕР КОМПАНИИ  
«МЕТРИУМ», УЧАСТНИК  
ПАРТНЕРСКОЙ СЕТИ  
CBRE

«Зеленое» строительство в России пока пребывает в зачаточном состоянии. В нашей стране немногим более 100 объектов было сертифицировано по международным экологическим стандартам BREEAM, LEED или DGNB. Большинство — это офисы. Но есть исключения: в Санкт-Петербурге 8% всех объектов, имеющих международные «зеленые» сертификаты, относились к жилым. В Казани в 2017 году «зеленый» сертификат BREEAM получил ЖК «Современник».

Если говорить о наиболее востребованных сегодня «зеленых» технологиях, то достаточно активно применяются системы кондиционирования воздуха с рекуперацией тепла. Иногда можно встретить отдельный сбор отходов. Застройщики, безусловно, стремятся к использованию лучших материалов. Во-первых, это вопрос репутации: в цифровую эпоху негативные отзывы в интернете могут привести к срыву продаж новостройки. Во-вторых, девелоперы нередко создают собственные управляющие компании, и экономить на качестве им невыгодно.

GAF Architects Григориос Гавалидис. Опытные девелоперы уже поняли, что высококлассное благоустройство — это весьма выгодно. Это способ с наименьшими затратами (благоустройство стоит не более 2–3% от бюджета проекта) резко повысить ценность застройки в глазах покупателя. Даже небольшая альпийская горка с аккуратной аллеей деревьев-крупномеров кардинально меняет впечатление от жилого комплекса. Для благоустройства проектов комфорт-класса все чаще привлекаются ландшафтные архитекторы, часто из-за границы. В новых жилых комплексах дворы становятся пространством другого уровня. Пространство зонировано, насыщается функциями для различной целевой аудитории. В крупных комплексах создаются высококлассные общественные пространства — места разнообразного отдыха, общения, социализации.

## НЕЖИЛЫЕ ПЕРВЫЕ ЭТАЖИ И КАЧЕСТВЕННАЯ ОТДЕЛКА

Качественная городская среда не может состоять только из жилья. Именно многофункциональная застройка с магазинами, кафе, офисами создает нужный комфорт. Такая застройка позволяет работать рядом с жильем, уменьшает маятниковую миграцию, улучшает экологическую ситуацию. Новые правила застройки, задаваемые властями Москвы и Московской области, прямо предписывают, что все первые этажи должны быть нежилыми. Это также способствует развитию малого бизнеса, так создается город пешеходной доступности. Новый тренд, связанный с первыми этажами, — прозрачные входы в подъезды

на уровне земли. Отсутствие ступенек позволяет создать безбарьерную среду, удобную для детей, пожилых людей и людей с ограниченными возможностями. Максимально прозрачные входные группы, огромные стеклянные витрины и прозрачные двери позволяют впустить свет в здание, делают пространство безопасным и хорошо просматриваемым. Еще один тренд — отделка мест общего пользования на первых этажах качественными материалами. Подъезды иногда напоминают лобби отелей — в них даже иногда есть «зона ожидания» с креслами и столиками. Общие пространства могут быть весьма оригинальными. Так, в воронежском комплексе «Русский авангард» для оформления подъездов используют работы художников начала прошлого столетия.

## «ЕВРОПЛАНИРОВКИ» И СОВРЕМЕННАЯ КВАРТИРОГРАФИЯ

За последние 15 лет средняя площадь квартир в российских новостройках уменьшилась почти на 20% — с 69 до 56 кв. м. Однако ошибочно полагать, что связано это исключительно с двумя последовательными кризисами. Планировки стали рациональнее и эргономичнее, часто без потери комфорта. При меньшей площади квартиры оказываются, естественно, и дешевле для покупателя.

Все более популярными становятся так называемые европланировки, в которых кухня и гостиная совмещены. Общая площадь, например, «евродвушка» меньше стандартной двухкомнатной квартиры с изолированными комнатами, весь функционал при этом сохраняется. Но это повышает потребность в единении, а значит — каче-



ЖК «Русский авангард»,  
Воронеж, Россия



ственной звукоизоляции, которая при грамотном подходе к выбору и установке позволяет повысить акустический комфорт жилья и, что важно, не потерять полезную площадь.

Интересен опыт питерского девелопера Legenda. Жилье, как одежда, может иметь размеры XS, S, L, XL. Даже в рамках одного дома застройщик старается предложить как можно более широкую линейку квартир: с видами на одну или две стороны, с одной лоджией или двумя, с панорамным остеклением или выходом на крышу. Может быть несколько видов только одних «двушек»: маленькие, средние, большие. По площади они могут отличаться в 2–3 раза. Часто наряду с «европланировками» в том же комплексе предлагаются и квартиры с классической кухней. В отдельном проекте застройщик совмещает до 80 видов планировок. Таким образом покупатель может найти квартиру, максимально подходящую именно ему.

Большой размах также приобретает продажа квартир с отделкой. Это комфортнее (нет многолетнего шума из-за отделки) и дешевле: стоимость «оптовой» отделки для девелопера ниже, чем в случае индивидуального ремонта. Ряд девелоперов принципиально не продает квартиры без отделки. Стоит иметь в виду, что при продаже квартир с отделкой требования к акустическому комфорту возрастают, и у покупателя появляется больше прав подавать жалобу на застройщика, не соблюдающего требования к индексу изоляции воздушного шума конструкцией стен жилых помещений согласно СП 51.13330.2011 «Защита от шума». Напомним, что эти требования не факультативны, а обязательны к исполнению.

## КОМЬЮНИТИ-ЦЕНТРЫ

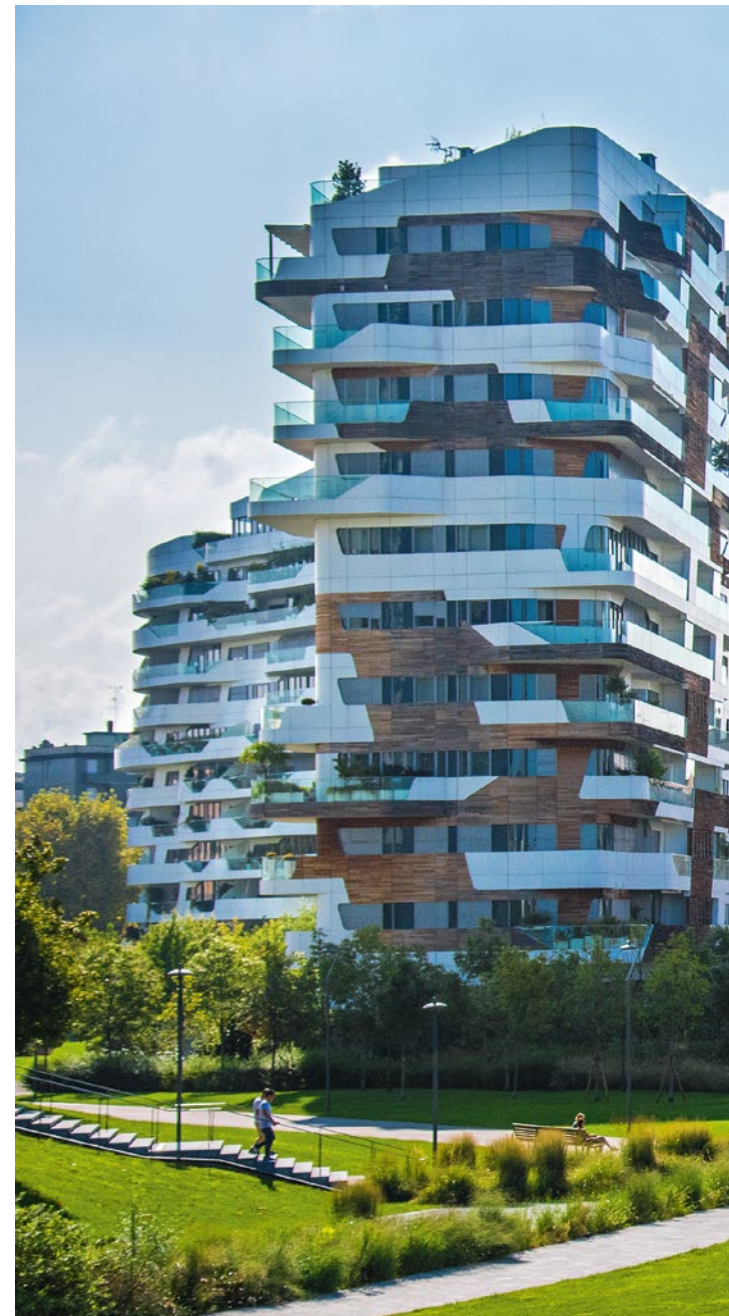
Важный тренд последнего времени — постоянно растущее внимание к социальной инфраструктуре жилых комплексов. За этим стоит весьма простая мысль: жилье — это не только физическая среда, а еще и пространство коммуникации, общения. Хорошие отношения между соседями порой важнее параметров здания. Передовые застройщики это понимают и начинают проектировать социум

“ Покупатель стал более требователен, и застройщики вынуждены совершенствовать свой продукт, искать новые возможности удивить потребителя ”

жилого комплекса еще задолго до окончания строительства здания. Публичные встречи руководства с покупателями и жильцами, организация общих праздников, коммуникационные площадки в интернете — спектр инструментов весьма широк.

Один из лидеров этого направления — столичная компания «Сити 21 век», которая создает жилые комплексы в формате мини-полиса. Главная идея концепции: в каждом комплексе создается клубное пространство для жильцов. В нем проводятся занятия для детей и встречи для взрослых, можно организовать лекцию или день рождения. Через внутренние сети поддерживается местная экономика: жильцы знают о малых бизнесах соседей.

«Жилое пространство сегодня не ограничивается квартирой. В комплексах появляются комьюнити-центры, рекреационные зоны, спортзалы, ретейл-пространство, коворкинги. Хороший пример — столичный Green Park. Это, по сути, небольшой городок, где есть абсолютно всё для жизни и досуга. В этом контексте общественное пространство и двор воспринимаются как общая гостиная. Четкие границы между квартирой, подъездом, двором стираются», — считает Григориос Гавалидис. Нет сомнения, что создание социальной среды будет все более важной темой для российских девелоперов. Покупателями все чаще выступают миллениалы, родившиеся после 1981 года. Для этого поколения впечатления и социальные отношения зачастую важнее физических характеристик пространства. У них же более высокие требования к комфорту, в том числе акустическому, и более внимательное отношение к безопасности, дотошность и умение задавать вопросы при покупке жилья.

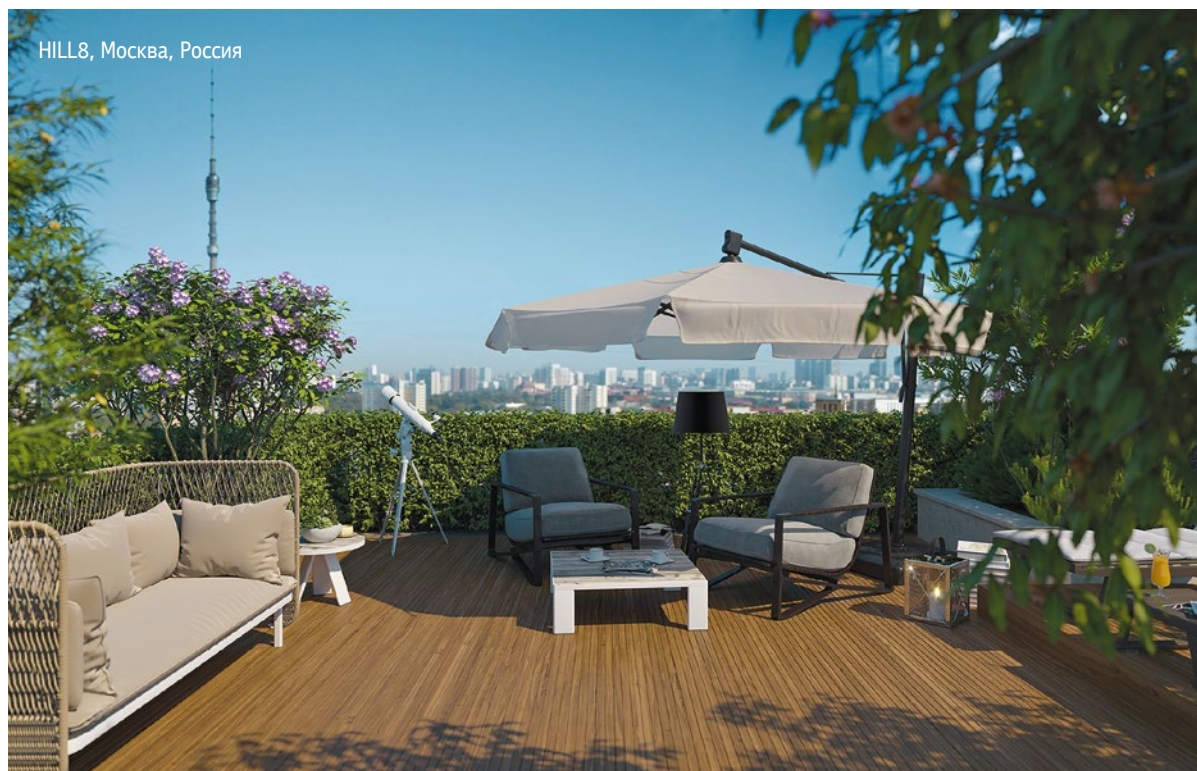


## «ЗЕЛЕНОЕ» СТРОИТЕЛЬСТВО

Российские застройщики жилья все активнее начинают применять принципы green building — инновационного строительства с акцентом на энергоэффективности и экологии в широком смысле слова. В «зеленом» строительстве акцент обычно на трех главных принципах: рациональное использование ресурсов (энергии, земли, воды), минимизация вреда природе и создание комфортного для человека микроклимата в здании. Ряд отечественных застройщиков даже разыгрывает карту «зеленого» строительства как основное конкурентное преимущество.

«Зеленое» строительство в России пока распространено незначительно. Но все больше проектов жилого строительства старается следовать принципам экологичности и энергоэффективности: используются высокотехнологичные инженерные системы, натуральные материалы, организуется система раздельного сбора мусора. И все больше наших заказчиков просят создавать проекты в соответствии с «зелеными» стандартами LEED и BREEAM», — говорит главный архитектор и генеральный директор бюро «Крупный план» Сергей Никешкин.

Сейчас в России жилых комплексов, сертифицированных по международным экологическим стандартам BREEAM и LEED или отечественному Green Zoom, всего порядка 30. Потенциал роста





ЖК City Life, Милан, Италия



“ **Российские застройщики жилья все активнее начинают применять принципы green building** ”

этого рынка очень большой — в Европе и США сертифицируется порядка трети жилых комплексов.

Если брать мировой опыт, то развитие «зеленого» строительства сегодня выходит на новый уровень. Строятся только энергоэффективные дома, и на повестке дня переход к экологичности и комфорту в широком смысле слова. Внимание лидеров приковано к вопросам акустического комфорта, качества воздуха, визуального комфорта и так далее. Особое значение приобретают материалы — в частности, все активнее используются те из них, которые решают сразу несколько задач. Примером такого подхода является каменная вата ROCKWOOL, которая, кроме энергоэффективности и возможности получить дополнительные баллы при сертификации экологичного жилья, обеспечивает проект высокими акустическими и противопожарными свойствами. Переход к новому уровню экологичности и комфорта, очевидно, станет предметом нового этапа эволюции российского жилья.



**ТАТЬЯНА  
КОНОВАЛЬЦЕВА,**  
НАЧАЛЬНИК ОТДЕЛА  
ПРОЕКТИРОВАНИЯ  
И ТЕХНИЧЕСКОЙ  
ПОДДЕРЖКИ  
ROCKWOOL RUSSIA

Технологии «зеленого» строительства все активнее распространяются в России. Их применяют в строительстве современных жилых комплексов. Действует ряд федеральных законов и приказов Минрегионразвития, которые стимулируют развитие энергоэффективных технологий. Разработана программа по снижению потребления энергоресурсов. Есть намерение обязывать застройщиков при размещении информации о своих объектах указывать класс энергоэффективности, чтобы у покупателей было представление о будущих коммунальных затратах.

Но «зеленое» строительство — это не только энергосбережение. Это и пожарная безопасность, экологичность, создание здорового микроклимата в здании. Вся про-

дукция ROCKWOOL соответствует стандартам «зеленого» строительства. Она изготовлена из природного материала — камня. А сертификат EcoMaterial Absolute подтверждает, что все решения из каменной ваты ROCKWOOL являются натуральными, безопасными на протяжении всего жизненного цикла — от добычи сырья до утилизации продукта, а также рекомендованы для применения в детских и медицинских учреждениях, санаториях.

Также существует стереотип, что проекты, связанные с энергоэффективностью, всегда имеют длинные сроки окупаемости. Это не так. Например, в 2016 году компания ROCKWOOL и правительство Ленинградской области реализовали пилотный проект по повышению энергоэффективности многоквартирного дома в городе Выборге. В доме утеплили подвальное и чердачное перекрытия плитами из каменной ваты, сделали изоляцию труб горячего водоснабжения и отопления. Это позволило сократить потери тепловой энергии, уменьшить затраты на эксплуатацию, повысить уровень комфорта. Срок окупаемости проекта составил менее полутора лет.



# НУЖНО ЛИ МЫТЬ НЕБОСКРЕБЫ?

Высотное строительство в России, как и в мире, набирает обороты — и это понятно: дефицит земли под строительство, востребованность новых квадратных метров, появление новых технологий и архитектурных идей. Однако каждая медаль имеет две стороны: не только обслуживание, но и сохранение внешнего вида высоток требует сегодня отдельного внимания.



Дубай, ОАЭ



**ИГОРЬ ШТАЛОВОЙ,**  
СПЕЦИАЛИСТ  
ПО РАЗВИТИЮ  
ROCKPANEL

## ВРЕМЯ SKYLINE

Когда на Западе маленькие компании начали превращаться в большие корпорации, тогда и возникла необходимость размещения их штаб-квартир в зданиях, наглядно демонстрирующих могущество и размах деятельности финансовых и промышленных магнатов. Потребность в новых офисах удачно совпала с появлением технологий строительства нового типа зданий — небоскребов. Это было событие, масштаб которого аналогичен революции в строительстве: до 80-х годов XIX века возведение зданий выше 8–9 этажей считалось недопустимым из-за невозможности построить прочное основание, готовое выдержать многочисленные этажи. После того как стены домов научились делать более легкими, а каркас стал основой постройки, появился первый skyscraper (небоскреб). Этим словом назвали высотку в Чикаго. Вскоре небоскребы так изменили архитектуру и стиль американских городов, что слово skyline, означавшее ранее «линия горизонта», приобрело современный смысл — очертания небоскребов на фоне неба. Применение стального каркаса и легких стен позволило строить высотные здания в принципе, но отнюдь не решило всех проблем, с ними связанных.

## ВЫСОТКИ В ТРЕНДЕ

Как показывает мировая практика, в крупных городах строительство высотных зданий становится все более актуальным, что обусловлено высокой стоимостью земельных участков, ограниченностью городских площадей, интенсивным ростом населения и другими причинами. Например, в Москве объемы строительства жилых зданий, в том числе и высотных комплексов, явно не соответствуют по-

“ 828-метровую башню Бурдж-Халифа, площадь поверхности которой 121 380 квадратных метров, штат промышленных альпинистов моет за три месяца ”





Здание F бизнес-парка Bonarka for Business (B4B), Краков, Польша

стоянно растущим потребностям города в жилье. Накопленный мировой опыт свидетельствует, что с учетом стоимости земли оптимальными по экономическим показателям являются 30–50-этажные здания. Здания большей этажности возводят, исходя прежде всего из соображений престижности, архитектурной значимости или дороговизны земельных участков. Яркий пример — башни «Москва-Сити». Но при обслуживании статусных небоскребов тут же встает вопрос: как сохранить их внешний вид таким же эффектным в условиях неблагоприятного городского климата и погодных условий?

## ВЕСЕННЕ-ОСЕННЯЯ МОЙКА

Сверкающие фасады активно собирают на себя пыль и грязь мегаполиса, поэтому мыть их просто необходимо, причем регулярно. Например, мойка фасадов башен «Москва-Сити», по регламенту, должна проходить два раза в год, причем обязательное условие — температура воздуха должна быть не ниже 10 градусов. А сколько на это уйдет времени, зависит от разных обстоятельств: делать это в сильный ветер или дождь недопустимо по правилам техники безопасности. Таким образом, очищение фасада каждого небоскреба «Москва-Сити» может занимать месяц и больше. Другой пример: 828-метровую башню Бурдж-Халифа, площадь поверхности которой 121 380 квадратных метров, штат промышленных альпинистов моет в течение трех месяцев.

## ДОРОГОЕ УДОВОЛЬСТВИЕ

Как показал сравнительный анализ цен различных компаний, специализирующихся на этих услугах, стоимость мойки фасада российской высотки находится в пределах от 40 до 280 рублей за квадратный метр. Цена зависит от загрязнения и сложности обрабатываемой поверхности. К примеру, «Газпром», как сообщила Газета.Ru, в 2011 году готов был потратить 4,74 млн рублей на мытье офисных зданий корпорации методом промышленного альпинизма. Таким образом, обслуживание и сохранение красивого внешнего вида высотного здания превращается в проблему, требующую немалых вложений, а также опасной работы людей, которые на этом специализируются. Поэтому выбор оптимального материала для отделки фасада становится принципиально важным.

## ПРОБЛЕМА ВЫБОРА

Современная отделка фасадов может быть выполнена из следующих видов панелей, используемых в навесных вентилируемых системах для внешней отделки стен зданий и сооружений:

- металлические панели с полимерным защитным покрытием;
- современная отделка фасада панелями из полимерных материалов;
- фасадные панели, произведенные из фиброцементных плит;
- многослойные «сэндвич-панели»;
- кассетные панели для отделки фасадов;
- панели из натурального камня или искусственного керамического гранита;
- стеклянные фасады.

В случае с высотными зданиями решение архитектора относительно выбора материалов для облицовки фасада должно быть не только креативным и эстетически привлекательным, но и очень дальновидным. К счастью, современные технологии позволяют решить задачу «всегда чистого фасада» на этапе проектирования здания. К примеру, фасадные панели Rockpanel, подразделения всемирно известного производителя решений из каменной ваты ROCKWOOL, максимально защищены от воздействий окружающей среды благодаря прозрачному слою Protect Plus. Изготавливаемые из натуральной вулканической породы — базальта, декоративные плиты Rockpanel обладают целым рядом свойств, которые, как считают специалисты, позволяют фасаду как можно дольше оставаться чистым и сохранять первоначальный вид.

## СВЕТСТОЙКОСТЬ И ВОДОПОГЛОЩЕНИЕ

Плиты ROCKPANEL не выгорают **>10 лет**

Водопоглощение **<1,3%**

Долговечность **60 лет**

Сертифицированы



Уже более 25 лет в разных частях всего мира архитекторы реализуют самые смелые идеи с помощью фасадов Rockpanel. Так, самым высоким зданием, облицованным панелями из натуральной каменной ваты, стал один из новых российских жилищных комплексов — яркий ЖК «Тринити» в Екатеринбурге, завершение строительства которого запланировано на 2019 год. Другими знаковыми с архитектурной точки зрения объектами с применением панелей Rockpanel в Европе являются:

- **здание F бизнес-парка Bonarka for Business (B4B)** в Кракове (Польша);
- **офисное здание компании BRUNNER** в городе Эггенфельдене, Бавария (Германия);
- **школа в общине Мааснил** в Рурмонде (Нидерланды) и многие другие.

## ПЛИТЫ ROCKPANEL ОБЛАДАЮТ ЦЕЛЫМ РЯДОМ СВОЙСТВ



**Гладкая поверхность материала и высокий уровень гидрофобности.** Благодаря этому большая часть внешних загрязнений смывается дождевой водой



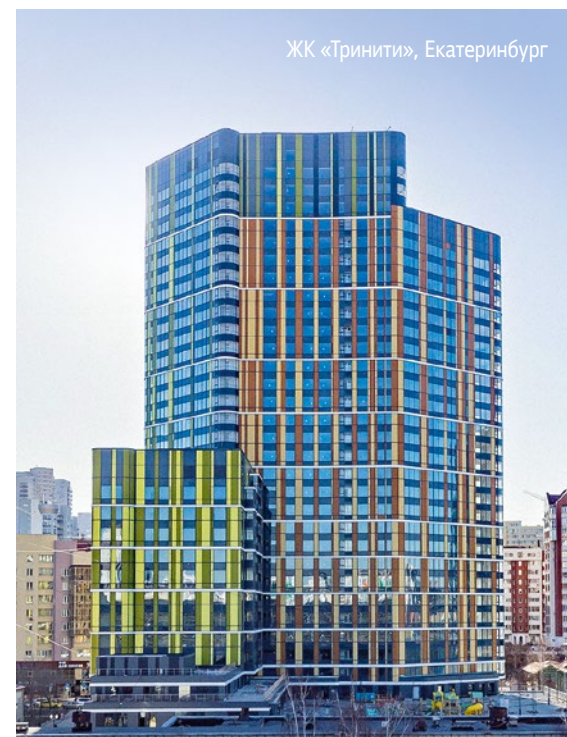
**Крупные размеры плит** и малые зазоры между ними — всего 5 мм



**Гибкость плит**, позволяющая сделать на округлых углах не стыки, а изгибы



**Высокая светостойкость.** Высококачественное покрытие обеспечивает очень хорошую защиту от ультрафиолета, поэтому цвет сохраняется на многие годы — более 10 лет без выцветания



ЗЖ «Тринити», Екатеринбург



# ВРЕД ДЫМА ОТ ОГНЯ

Что самое опасное во время пожара? Профессиональные огнеборцы точно знают ответ на этот вопрос. Для остальных — развенчиваем мифы и выясняем, как предотвратить гибель людей.



## МИФЫ И ПРАВДА

У многих зрителей соревнований возникал вполне закономерный вопрос: почему организаторами был выбран именно такой алгоритм действий? Кроме проверки профессионализма пожарных, это соревнование позволило еще раз напомнить всем о тех опасностях пожара, знание которых кому-то поможет избежать трагедии. К сожалению, в этой области существуют мифы, которые нуждаются в развенчании. Вот некоторые из них.

### МИФ 1: САМАЯ БОЛЬШАЯ ОПАСНОСТЬ ПРИ ПОЖАРЕ — ЭТО ОГОНЬ.

По данным МЧС, в 2018 году при пожарах погибли почти 8000 россиян. У большинства людей пожар, как правило, ассоциируется со сплошной стеной огня, несущего неизбежную смерть каждому, кто оказался на его пути. Однако в 70% случаев причиной гибели людей является вдыхание токсичного дыма<sup>1</sup>, который затуманивает зрение, раздражает глаза и легкие и мешает дышать. Последствия — потеря умственных способностей, дезориентация, паника и в конечном итоге потеря сознания и смерть.

### МИФ 2: НАИБОЛЕЕ ОПАСНЫ В ДОМЕ ЛЕГКОВОСПЛАМЕНЯЮЩИЕСЯ МАТЕРИАЛЫ, ИЗ-ЗА КОТОРЫХ ВСПЫХИВАЕТ ПОЖАР.

На самом деле опасность представляют не только легковоспламеняющиеся материалы, но и материалы, при горении которых выделяются чрезвычайно токсичные вещества. Поэтому при выборе строительных и отделочных материалов очень важно обращать внимание на уровень пожарной безопасности не только по показателям устойчивости к огню и высоким температурам, но и по параметру выделения токсичных веществ при пожаре.

## ИСПЫТАНИЕ НА ПРОЧНОСТЬ

С 27 по 30 марта в Курской области в городе Курчатове состоялись очередные открытые соревнования на звания «Лучшее звено аварийной разведки и спасения пожарных» и «Лучшая команда аварийной разведки и спасения пожарных» имени Петра Станкевича. Олег Иванович Деревицкий, начальник первого отделения федеральной противопожарной службы Курской области, так прокомментировал значение этого мероприятия: «Десятки пожарных погибают в России ежегодно. Поэтому для нас такие соревнования, способные предотвратить гибель людей и лучше подготовить их, чрезвычайно важны». При разработке этапов были учтены реальные сценарии пожаров, во время которых гибли люди. Чтобы создать условия плохой видимости при задымлении, маски огнеборцев были заклеены скотчем.

## ЦИФРЫ И ФАКТЫ

В основном люди гибнут не от огня или обрушения конструкций, а от дыма с содержанием токсичных веществ, угарного газа, недостатка кислорода —

**около 70%**

от всех погибших, причем более половины пострадавших от дыма гибнет на месте пожара.

**42%**







от оставшихся в живых получают тяжелые отравления, каждый третий из них умирает в больнице, не приходя в сознание.





### ОПАСНЫЕ ФАКТОРЫ ПОЖАРА

Согласно Федеральному закону от 22.07.2008 № 123-ФЗ (ред. от 03.07.2016) «Технический регламент о требованиях пожарной безопасности», к опасным факторам пожара, которые могут нанести вред жизни, здоровью и имуществу людей, относятся:

-  **пламя и искры**
-  **тепловой поток**
-  **повышенная температура окружающей среды**
-  **повышенная концентрация токсичных продуктов горения и термического разложения**
-  **пониженная концентрация кислорода**
-  **снижение видимости в дыму**



### МИФ 3: САМОЕ ПОЖАРООПАСНОЕ ЗДАНИЕ — ЗДАНИЕ, НЕПРАВИЛЬНО СПРОЕКТИРОВАННОЕ С ТОЧКИ ЗРЕНИЯ ПОЖАРНОЙ БЕЗОПАСНОСТИ.

Уровень безопасности зданий зависит не только от технологии строительства, но и от уровня пожарной безопасности материалов, использованных девелоперами. «К сожалению, токсичности продуктов горения современных строительных и отделочных материалов уделяется мало внимания. Трагические пожары в Шанхае, Перми, Баку и Лондоне, когда счет погибших шел на десятки, имели одну особенность: ВСЕ погибшие смертельно отравились именно продуктами горения. Очевидно, что напрашивается какая-то методика по определению зон безопасности в зависимости от потенциальных концентрации и распространения продуктов горения при возможном пожаре. Можно сказать, что создание такого механизма безопасности — одна из задач компании ROCKWOOL», — уточнил Алексей Воронин, инженер по стандартизации и нормированию ROCKWOOL Russia.

### ПРОВЕРИТЬ НА ТОКСИЧНОСТЬ

Таким образом, оценка токсичности продуктов горения строительных материалов имеет особое значение. Чтобы проверить уровень токсичности горящих материалов, Ассоциация РОСИЗОЛ, объединяющая ведущих производителей минераловатной теплоизоляции в России, на своем официальном YouTube-канале опубликовала видеоэксперимент, демонстрирующий, как измеряется уровень опасности отделочных материалов, используемых в зданиях, в частности минеральной ваты и некоторых видов полимерных материалов. Специалисты лаборатории фиксировали показатели кон-

« **Безопасность зданий зависит не только от технологии строительства, но и от уровня пожарной безопасности материалов, использованных девелоперами** »

центрации различных токсичных веществ, таких как угарный газ, углекислый газ (высокие концентрации) и хлористый водород.

В итоге результаты эксперимента показали несовместимое с жизнью человека превышение концентрации токсичных веществ в некоторых видах полимерных материалов от 65 до 1500 раз. Но при испытаниях минеральной ваты превышений ПДК концентраций токсичных веществ зафиксировано не было. Материал является не только огнестойким, но и безопасным с точки зрения выделения веществ под воздействием высоких температур.

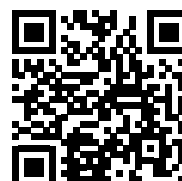
Кроме того, каменная вата может помочь локализовать пожары и ограничить распространение огня благодаря своей негорючей природе и способности противостоять температурам выше 1000 °С. Таким образом, изоляция из каменной ваты способна помочь ограничить огонь в определенной части здания, минимизировать ущерб от дыма, а также увеличить время, необходимое для эвакуации людей. В то же время уменьшение количества дыма приведет к тому, что от него пострадает меньше людей, а во время тушения на пути у пожарных окажется меньше препятствий для эвакуации.

Источник:

1. Fire Safety and Burns — Injury Statistics and Incidence Rates // Stanford Children's Health, 2019.



Видеоэксперимент РОСИЗОЛ:



### «ПРОТЕСТИРУЙ УТЕПЛИТЕЛЬ НА ГОРЮЧЕСТЬ»

Такую акцию проводит ROCKWOOL, производитель решений из негорючей каменной ваты. Для участия в ней необходимо:



Написать на электронную почту [design.centre@rockwool.com](mailto:design.centre@rockwool.com), указав свои контактные данные и название теплоизоляционного материала для проведения испытания.



Предоставить материал в неповрежденной упаковке, а также копию сертификата соответствия на этот материал и копии документов, подтверждающих его приобретение.



Компания ROCKWOOL передаст утеплитель в аккредитованную лабораторию, где будут проведены испытания по определению группы горючести данного продукта.



В завершение участнику акции предоставляется протокол качественных испытаний.



# КРЫША ДОМА ТВОЕГО

Сегодня о состоянии кровельного рынка России можно судить на примере настоящего гиганта на территории ЮФО — Кровельного центра (ООО «ПК-Станк»), г. Краснодар. Знание запросов своей целевой аудитории, качественные продукты и сервис, заточенный под клиентов, — вот главные составляющие успеха.



**АЛИНА ЕЛФИМОВА,**  
КОММЕРЧЕСКИЙ  
ДИРЕКТОР ИЗВЕСТНОЙ  
В ЮФО СЕТИ

## — Кто ваши основные покупатели, для которых вы работаете?

— Основные клиенты Кровельного центра — профессиональные монтажники кровель и жители Краснодарского и Ставропольского края, а также Ростовской области, в основном это сегмент частного домостроения. Мы предоставляем им комплексное решение и предлагаем весь спектр товаров, необходимых для создания правильной кровельной системы, которая прослужит долгие годы. Именно поэтому мы работаем только с проверенными поставщиками с мировым именем.

## — По какому принципу вы выбираете производителей, чью продукцию продаете?

— Чтобы ввести качественный товар на рынок, необходим жесткий контроль процесса на всех этапах производства: от получения сырья до упаковки и отгрузки готового продукта покупателю. На производственной базе Кровельного центра функционирует собственная лаборатория мониторинга качества сырья, которая изучает всю продукцию на предмет соответствия заявленным в ТС характеристикам.

## — Какую роль в выборе ассортимента играют сезонные климатические факторы?

— Климатические условия крайне важны. Несмотря на «мягкий южный климат», нужно учитывать такие факторы, как, например, количество солнечных дней в году, удаленность от моря. Поэтому, заказывая товары у наших поставщиков, мы всегда акцентируем внимание на таких характеристиках продукции, как устойчивость к влажности, к ультрафиолету, сильному перепаду температур, биологическая стабильность и др.

## — Пользуется ли спросом утеплитель с учетом особенностей климата в вашем регионе?

— Несмотря на то что Краснодарский край расположен на юге, люди не экономят на теплоизоляции. В северной части региона холодные зимы не редкость, а летом жара достигает +45 °С.

По строительным нормам необходимая толщина теплоизоляции в ЮФО — не менее 150 мм для кровель и не менее 100 мм для стен. Все больше людей отдает предпочтение более толстому слою теплоизоляции (не путать с многослойным утеплением), стараясь зимой сделать дом теплее, а летом — прохладнее. В обоих случаях спасает теплоизоляция из натуральной каменной ваты — например, негорючие решения ROCKWOOL.



## — Сегодня актуален тренд на энергоэффективность — какие из ваших продуктов соответствуют ему в наибольшей степени?

— Например, производимые нашей компанией профили ЛСТК. Правильная компоновка материалов позволяет достичь не только высоких темпов строительства, но и высокой энергоэффективности, которая с течением времени перерастает в реальную выгоду.

## — Что в ваших планах развития?

— В планах на год — продолжить развитие филиалов сети, дополнительно повысить квалификацию сотрудников и достичь новых высот в сотрудничестве с нашими партнерами.



Кровельный центр — производственная компания с более чем 18-летним опытом работы. Основное преимущество КЦ в том, что он реализует собственную продукцию только через собственную сеть филиалов. На сегодняшний день сеть насчитывает 86 филиалов по ЮФО и СКФО.



**МАКСИМ БАЛАДЫГА,**  
МЕНЕДЖЕР  
ПО ПРОДАЖАМ DIY  
В ЮФО, ROCKWOOL  
RUSSIA

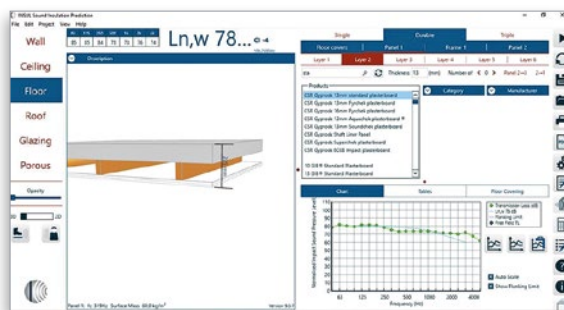
## Разумная экономия

Естественно, основная цель покупателей — приобрести товар с оптимальным соотношением цены и качества. Но важно понимать, что доля затрат на утепление дома или кровли в сравнении со стоимостью всей конструкции — не более 2–3%, а эффект от качественного утепления, напротив, значительный: экономия энергоресурсов может достигать 40%. Поэтому важно приобретать только качественный утеплитель, ведь радость от дешевой покупки длится гораздо меньше, чем разочарование от низкого качества продукта в дальнейшем.



# КОД АРХИТЕКТОРА

Программы для архитекторов и проектировщиков появляются не каждый день. И далеко не каждое ПО успешно выдерживает несколько лет развития. Мы отобрали несколько сервисов, которые благосклонно встречены профессионалами.



## INSUL. ИНДЕКС ТИШИНЫ

INSUL Sound Insulation Prediction — одна из авторитетных программ для оценки эффективности и компьютерного моделирования индекса звукоизоляции полов, крыш, потолков, стен и перегородок с различными видами облицовочных материалов. ROCKWOOL Russia — первый производитель звукоизоляции из каменной ваты в России, предлагающий профессионалам бесплатный сервис по компьютерному моделированию индекса звукоизоляции с использованием профессиональной программы INSUL.

Чтобы воспользоваться новым бесплатным сервисом, нужно отправить запрос с данными о конструкции на электронную почту Центра проектирования ROCKWOOL Russia:

[design.centre@rockwool.ru](mailto:design.centre@rockwool.ru)

16+

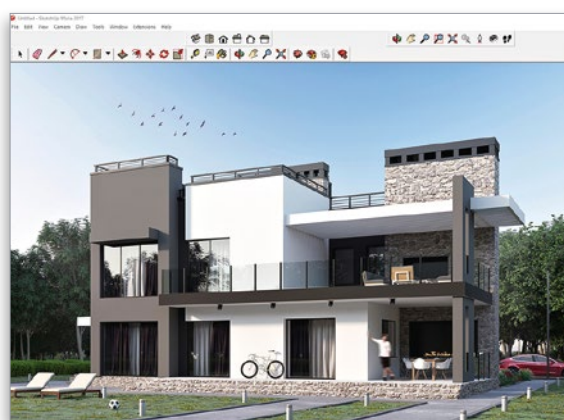
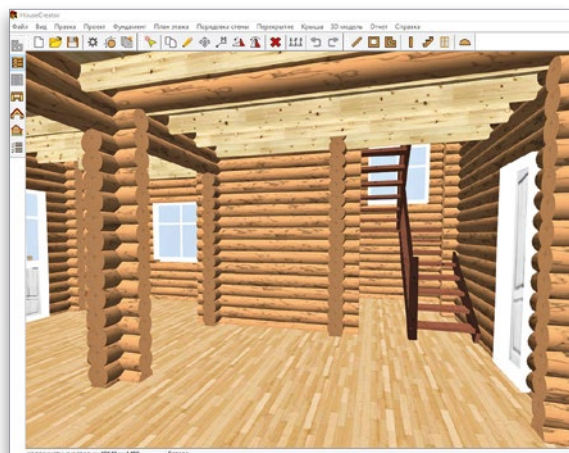


**НАТАЛЬЯ ЖДАНОВА,**  
СПЕЦИАЛИСТ ПО РАЗВИТИЮ НАПРАВЛЕНИЯ «АКУСТИЧЕСКИЕ И ЗВУКОИЗОЛЯЦИОННЫЕ РЕШЕНИЯ», ROCKWOOL RUSSIA

Постановлением Правительства РФ № 1521 от 26.12.2014 г. утвержден перечень стандартов и сводов правил, применение которых является обязательным при проектировании зданий. Этот документ включает в себя СП 51.13330.2011 «Защита от шума», в случае несоответствия требованиям которого применяются необходимые меры по повышению эффективности звукоизоляции и созданию акустического комфорта, такие как увеличенная толщина конструкций для стен и перекрытий, многослойность, заполнение воздушных промежутков и отсутствие жестких связей. Новый бесплатный сервис от экспертов ROCKWOOL с использованием программы INSUL позволяет определить индекс звукоизоляции даже самых сложных конструкций и оценить эффективность звукоизоляции уже существующих.

## HOUSECREATOR 3.0. РАЗЛОЖИТЬ ПО БРЕВНЫШКУ

Это программа для проектирования домов из бревен и бруса, у нее интуитивно понятный интерфейс и широкий функционал, позволяющий подготовить проект любой сложности. Есть редакторы фундамента, стен, перекрытий и кровли, есть возможность сформировать спецификацию. Не лишней будет 3D-визуализация, позволяющая взглянуть на дом на любой стадии проектирования. 16+



## EASE. ОКЕАНЫ ЗВУКА И ИНФОРМАЦИИ

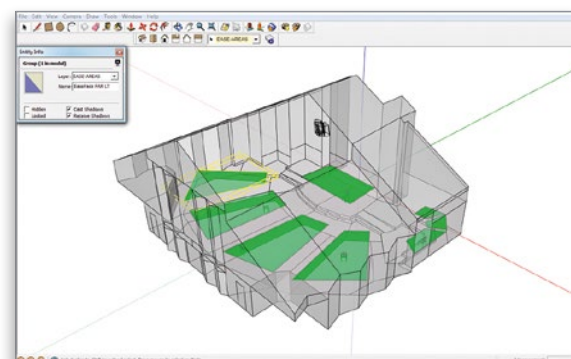
Авторитетный в мире архитекторов комплекс программ EASE, созданный для акустического моделирования, незаменим при разработке театров, концертных залов, стадионов, церквей и других объектов, где акустическая составляющая играет одну из главных ролей. В EASE звук разносится по залам и помещениям еще до того, как здания начнут возводить. Это замечательная возможность опробовать разные варианты и выбрать из них лучший. 16+

[ease.afmg.eu](http://ease.afmg.eu)

## SKETCHUP. РАЗРАБОТАЙ. СДЕЛАЙ. НАСЛАЖДАЙСЯ

Профессиональная программа для разработки трехмерных моделей объектов, ландшафта и внутреннего интерьера. Помимо продуманного интерфейса, точности и высочайшей детализации, сервис хорош тем, что учитывает расходы на материалы. А в освоении ПО помогут многочисленные обучающие видео и руководства. 16+

[www.sketchup.com](http://www.sketchup.com)







Депутат Мособлдумы Тарас Ефимов, заместитель председателя правительства Московской области Вадим Хромов, посол Дании в России Карстен Сондергаард, генеральный директор ROCKWOOL Russia Марина Потокер и глава городского округа Балашиха Сергей Юров.

## ROCKWOOL: 20 ЛЕТ В РОССИИ

В 2019 году исполняется 20 лет с момента запуска в России производства решений из природной каменной ваты ROCKWOOL. Датский бренд один из первых пришел на российский рынок теплоизоляционных материалов: первые поставки в СССР начались в 70-х годах, в 1995 году в Москве появилось торговое представительство, первым заводом датского бренда на территории РФ стало в 1999 году модернизированное предприятие в подмосковной Балашихе, мкрн Железнодорожный. Позднее ROCKWOOL запустил еще три завода в России: в Ленинградской и Челябинской областях, а также был построен самый мощный завод ROCKWOOL в мире в ОЭЗ «Алабуга», Республика Татарстан. Секрет успеха ROCKWOOL

в том, что компания смогла предложить инновационные решения, многие из которых до сих пор не имеют аналогов на российском рынке: к примеру, технология двойной плотности, компрессируемый СКАНДИК, Акустик УЛЬТРАТОНКИЙ толщиной 27 мм. Инвестиции в развитие компании в России растут — в 2018 году запущено первое производство высокотехнологичных субстратов для растениеводства Grodan. В торжественном мероприятии в честь празднования юбилея на территории завода в Балашихе приняли участие генеральный директор ROCKWOOL Russia Марина Потокер, посол Дании в России Карстен Сондергаард, заместитель председателя правительства Московской области В.В. Хромов, глава городского округа Балашиха С.Г. Юров и другие высокопоставленные гости.

## ЭКОЛОГИЯ — В ФОКУСЕ

Компания ROCKWOOL взяла на себя обязательства по достижению 10 из 17 Целей ООН в области устойчивого развития (ЦУР). В экологический отчет ROCKWOOL Group вошли следующие достижения компании в области устойчивого развития:



**200 миллионов тонн** выбросов CO<sub>2</sub> за время своей эксплуатации позволит предотвратить произведенная и установленная в 2018 году теплоизоляция из натуральной каменной ваты (Цель 13);



**5400 ТВт/ч** теплоэнергии экономится в течение срока службы технической изоляции, установленной в 2018 году (Цель 7);



**94 миллиона литров** воды экономят решения для тепличного хозяйства, произведенные в 2018 году (Цель 6);

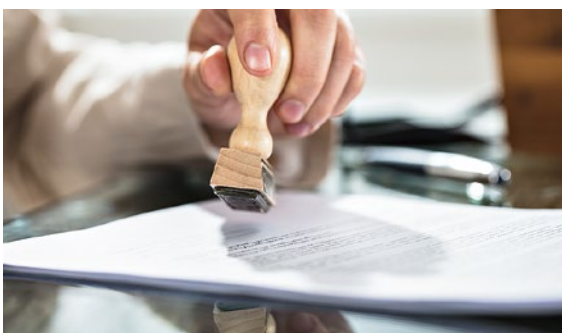


**300 000 учащихся** по всему миру уже ощутили преимущества от обучения в комфортных условиях благодаря акустическим решениям Rockfon (Цель 3);



**130 000 тонн** отходов от производства изделий из каменной ваты вернулось в производство благодаря системе безотходного производства (Цель 12).

Полный отчет — на сайте [www.rockwoolgroup.com](http://www.rockwoolgroup.com)



## В СООТВЕТСТВИИ С ПРОЦЕДУРОЙ

27 декабря 2018 года вступило в силу Постановление Правительства № 717 от 17 июня 2017 года. В соответствии с новым документом производители теплоизоляционных изделий обязаны декларировать продукцию, изготовленную после 27.12.2018, на соответствие следующим параметрам: ГОСТ 32314-2012 и ГОСТ 32313-2011. ROCKWOOL, производитель решений для тепло-, звукоизоляции и огнезащиты из природной каменной ваты, одним из первых подтвердил соответствие заявленным характеристикам теплоизоляционных материалов, пройдя процедуру обязательного декларирования. Такая декларация призвана повысить качество и безопасность строительных материалов, а также предотвратить появление на рынке недобросовестных производителей.

## АКУСТИЧЕСКИЕ РЕШЕНИЯ ДЛЯ МАЛЕНЬКИХ КВАРТИР В ТРЕНДЕ

В рамках 25-й международной выставки MOSBUILD с 2 по 3 апреля 2019 года состоялся DIY Forum, одним из ведущих спикеров которого стал заместитель директора по продажам DIY ROCKWOOL Russia Павел Петрухин. Среди трендов, отмеченных участниками форума, — изменение потребительских предпочтений в посткризисный период и переход к бережливому потреблению, акцент на энергоэффективности, а также увеличение спроса на акустический комфорт без сокращения объемов жилой площади в многоквартирном доме, что связано с процессом урбанизации и увеличением шумового загрязнения в городах.



## КАТАЛОГ GREEN BOOK В ПЯТЫЙ РАЗ ПОДТВЕРДИЛ БЕЗОПАСНОСТЬ МАТЕРИАЛОВ ROCKWOOL

15 апреля 2019 года на площадке общероссийской общественной организации «Деловая Россия» при поддержке комитета по природопользованию и экологии состоялась презентация пятого выпуска каталога экологически безопасных строительных и отделочных материалов GREEN BOOK. Материалы ROCKWOOL, производителя решений для звуко-, теплоизоляции и огнезащиты из каменной ваты, прошли комплексный анализ и вошли в новый выпуск «зеленого» каталога.



# О НАС



WEB



## ПЕРСПЕКТИВЫ РОССИЙСКОГО РЫНКА ДЛЯ ROCKWOOL

В эксклюзивном интервью корреспонденту авторитетного отраслевого портала RadiDomaPRO топ-менеджер ROCKWOOL Russia Марина Потокер рассказала о том, почему вопреки утверждениям о стагнации строительного рынка результаты компании по всем направлениям выросли. Она объяснила, по какой причине как в России, так и во всей Европе существенно увеличился спрос на каменную вату и как на этот процесс повлияли повышающиеся повсеместно нормы пожарной безопасности и энергоэффективности зданий.

Портал RadiDomaPRO, 28 февраля 2019



## ПОДАРОК К ЮБИЛЕЮ БАШКИРИИ

23 марта Республике Башкортостан исполнилось 100 лет. К этому юбилею приурочено строительство более сотни новых муниципальных объектов. Пожарная часть, несколько детских садов и других образовательных учреждений, в том числе школа со статусом ЮНЕСКО, утеплены материалами из негорючей каменной ваты ROCKWOOL. Теплоизоляция ROCKWOOL не только поддерживает благоприятную температуру в помещениях, но и повышает пожаробезопасность здания, поскольку ее волокна способны противостоять температурам более 1000 °С.

Vashdom.ru, 26 марта 2019



## НАГЛЯДНЫЙ ЭКСПЕРИМЕНТ

Ведущий инженер Центра проектирования ROCKWOOL Андрей Петров выступил в качестве эксперта в видеоролике РОСИЗОЛ. Такой выбор эксперта не был случайным: на видео оцениваются на степень токсичности при пожаре различные популярные теплоизоляционные материалы, включая минеральную вату. Результаты эксперимента показали в ряде полимерных материалов превышение концентрации токсичных веществ, несовместимое с жизнью. Что касается минеральной ваты, то превышений ПДК в процессе эксперимента зафиксировано не было.

www.know-house.ru, 11 апреля 2019



ПЕЧАТЬ



## ДЕЛОВОЕ ПРЕДЛОЖЕНИЕ

Как иностранному бренду чувствовать себя уверенно на российском рынке и не работать в убыток? Этот вопрос прокомментировал директор по продажам ROCKWOOL Russia Максим Тарасов в процессе обсуждения перспектив производства гидроизоляции в России на примере конкретной компании. Топ-менеджер высказал свою точку зрения относительно непростительных в мире бизнеса ошибок, а также предложил несколько вариантов решения ситуации, сложившейся вокруг героя статьи.

Harvard Business Review, апрель 2019



## ПЕРСПЕКТИВЫ И РИСКИ

Заместитель директора по продажам (техническая изоляция) ROCKWOOL Russia Роман Айваржи в качестве эксперта принял участие в большом обзорном материале, опубликованном на федеральном портале журнала «Эксперт» и в печатной версии «Эксперт-Урал». Он прокомментировал, почему на фоне обостряющейся конкуренции производители технической изоляции будут наращивать выпуск инновационной продукции, а также какие зоны риска существуют в этой области.

«Эксперт Урал», № 14–15 (793)



ТВ



## КОРОЛЕВА ДАНИИ НА ЗАВОДЕ ROCKWOOL И НА ПЕРВОМ

Сюжет об этом визите был показан в седьмой серии программы «Самые. Самые. Самые. Приключения Познера и Урганта» на Первом канале, который целиком был посвящен Дании, родине ROCKWOOL. В этом выпуске рассказывается об устройстве государства и о жизни Ее Величества королевы Дании Маргрете II, которая в 2011 году в рамках государственного визита посетила подмосковный завод ROCKWOOL и лично протестировала изоляционный материал на негорючесть и экологичность. 16+

www.1tv.ru, Первый канал, программа «Самые. Самые. Самые. Приключения Познера и Урганта», 7-я серия



Следите за сериалом  
про шумных соседей  
на нашем Youtube канале:



# – Пошумим?



Твой друг из Скандинавии



## Звукоизоляция Акустик УЛЬТРАТОНКИЙ

- толщина всего 27 мм
- экологичный материал  
из натурального камня для квартир
- идеален для спален и детских комнат

Горячая линия:  
8 800 200 22 77